



OGS

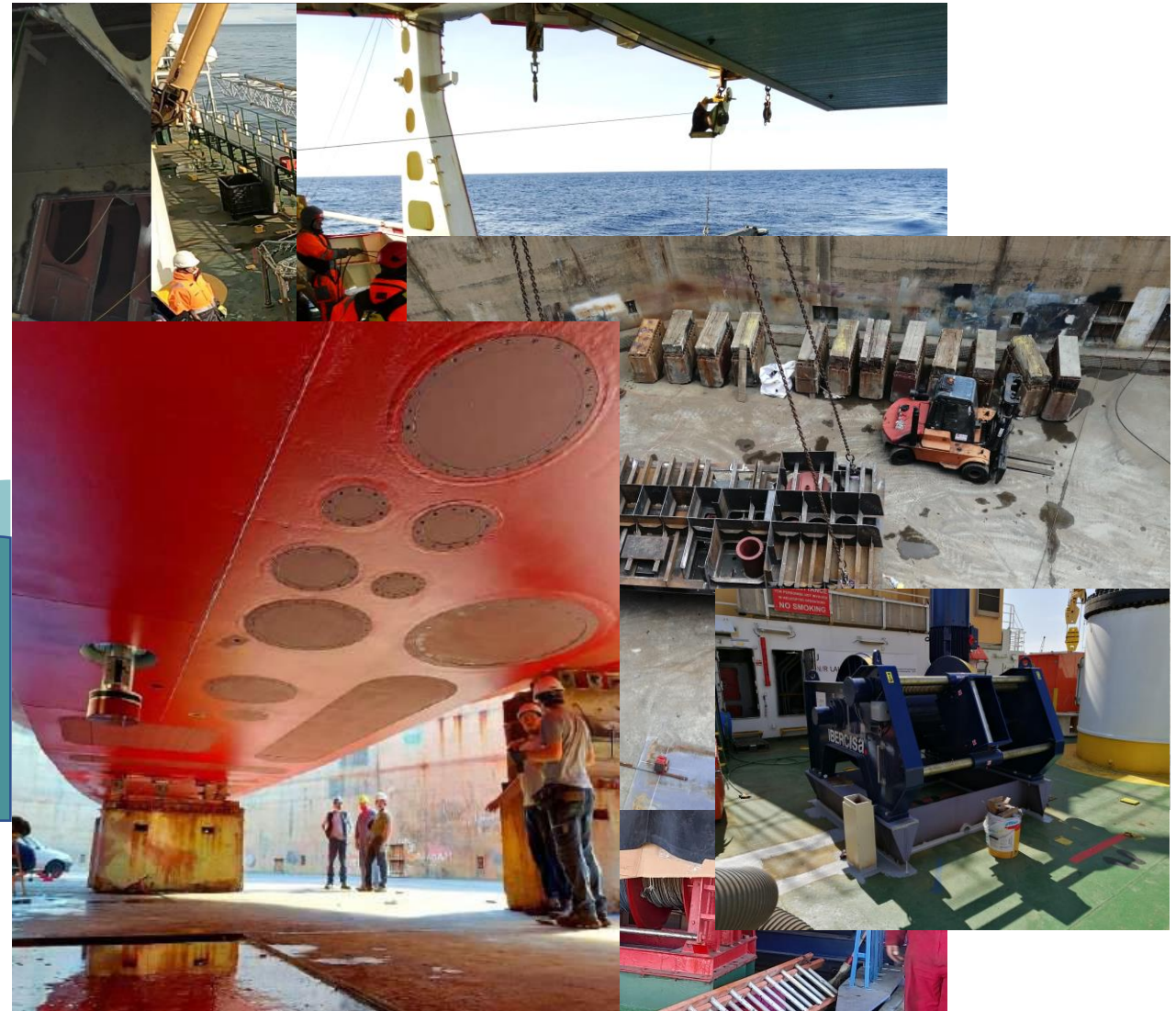
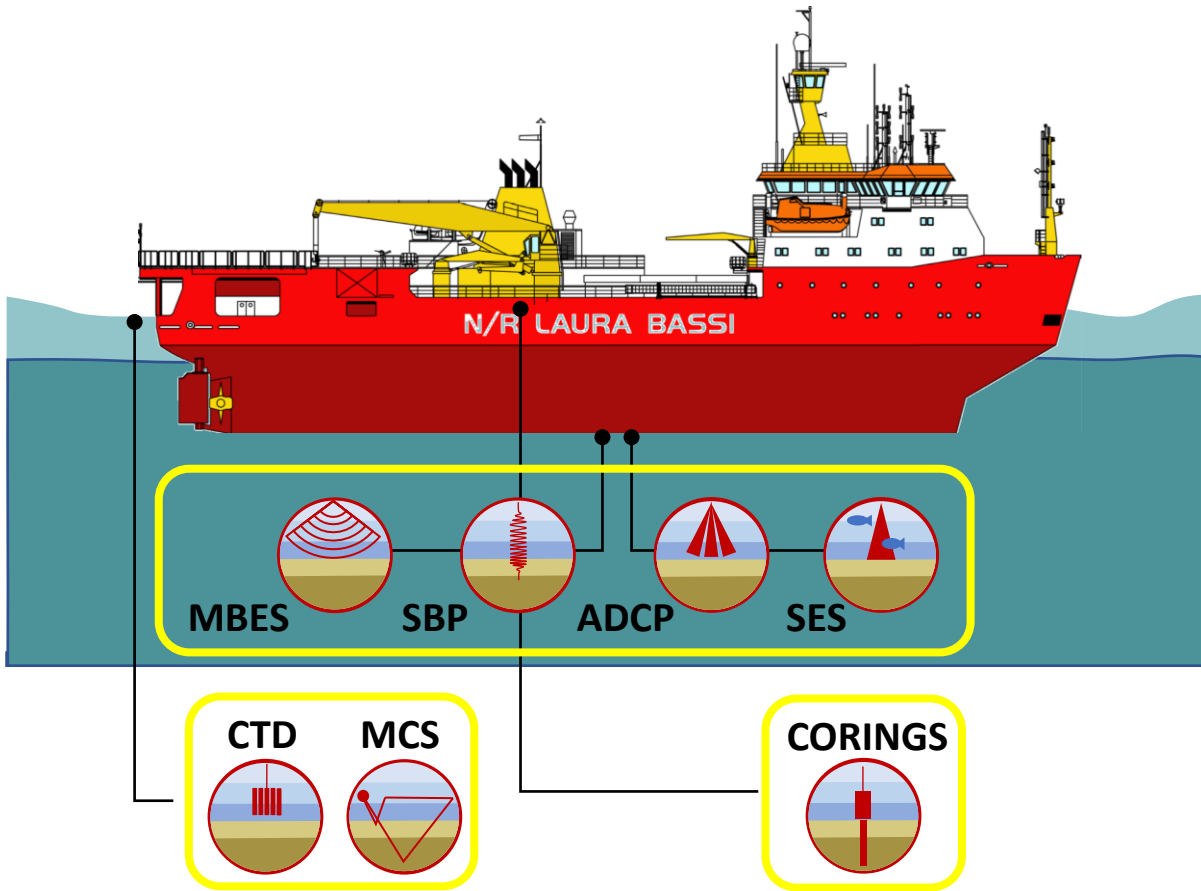
Laura Bassi, update on the
new installations on board
and report on the latest
scientific activities

Riccardo Codiglia

25th ERVO Annual Meeting

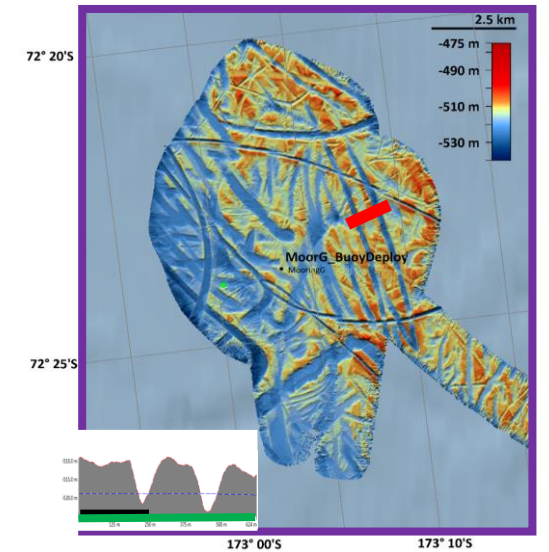
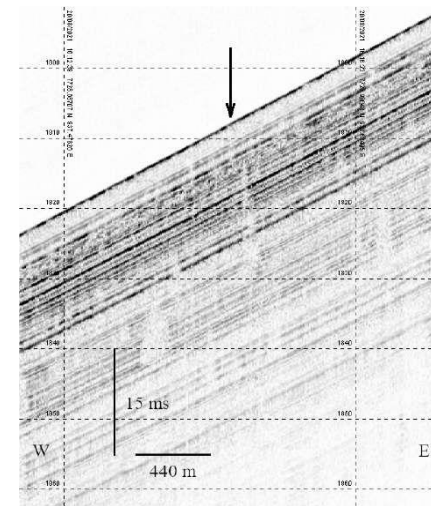
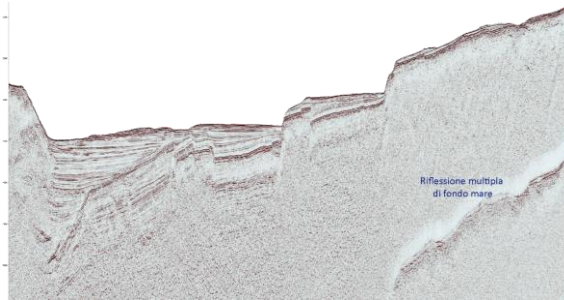


Summer 2021: The first Refitting





2021 - The Polar Expeditions





.....3 criticalities were identified during the polar expedition

- *Improvements needed for the scientific activities*
- *Improvements required by the Polar Code in order to be compliant to operate at -20 MDLT*
- *Improvements needed for communications*



Improvements needed for the scientific activities

- CTD and Carousel deployment:
 - Complicated deployment
 - Complicated to keep the system at acceptable temperatures
 - Data affected by propellers and ship motions
- Coring deployment:
 - Complicated handling of piston corer
 - Usage of crane can be troublesome



Steps Taken

- CTD and Carousel deployment:
 - Complicated deployment
 - Complicated to keep the system at acceptable temperatures
 - Data affected by propellers and ship motions

} Baltic Room

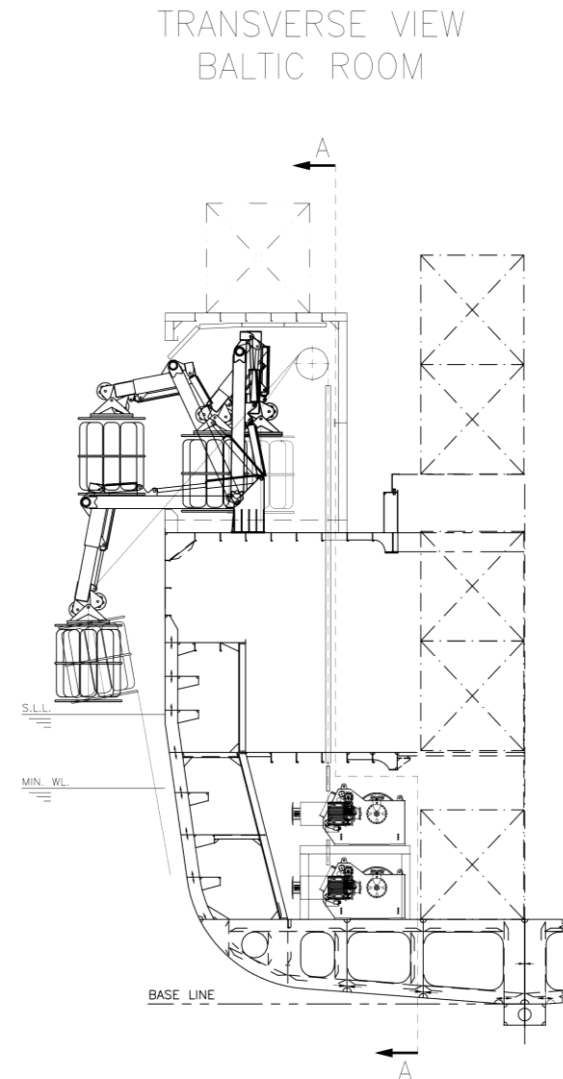
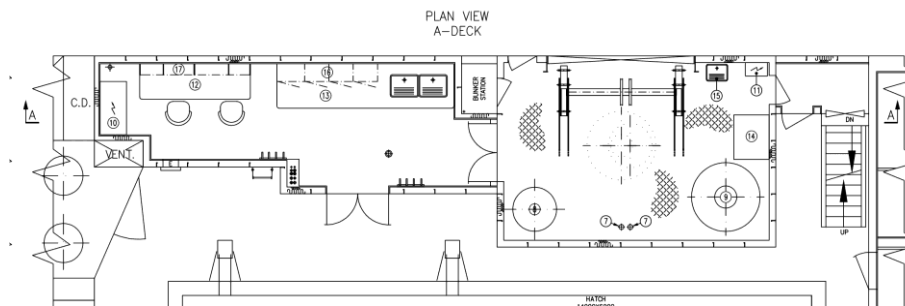
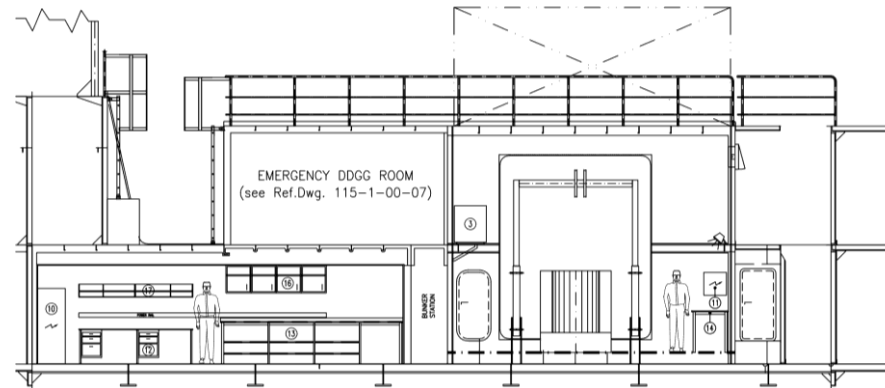
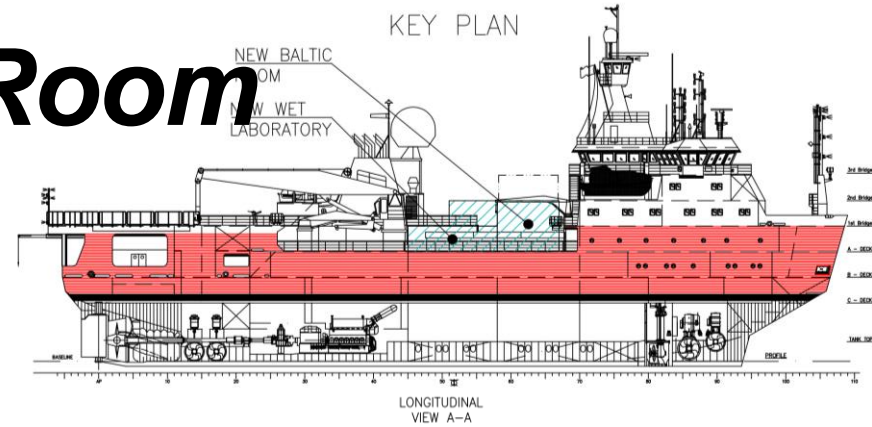
- Coring deployment:
 - Complicated handling of piston corer
 - Usage of crane can be troublesome

} Frame



The New Baltic Room

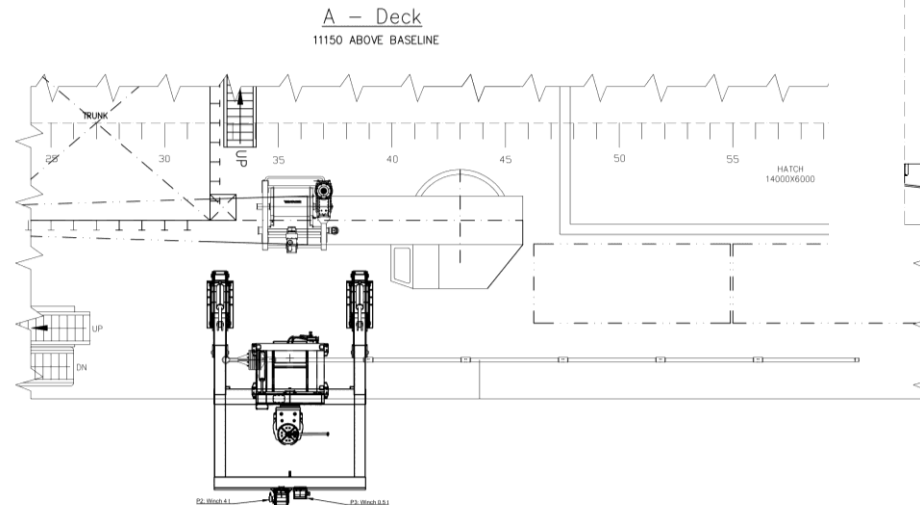
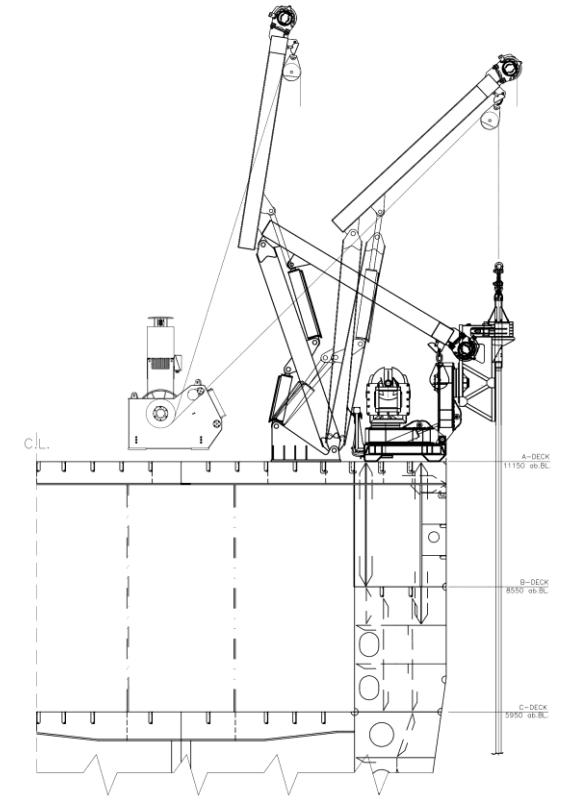
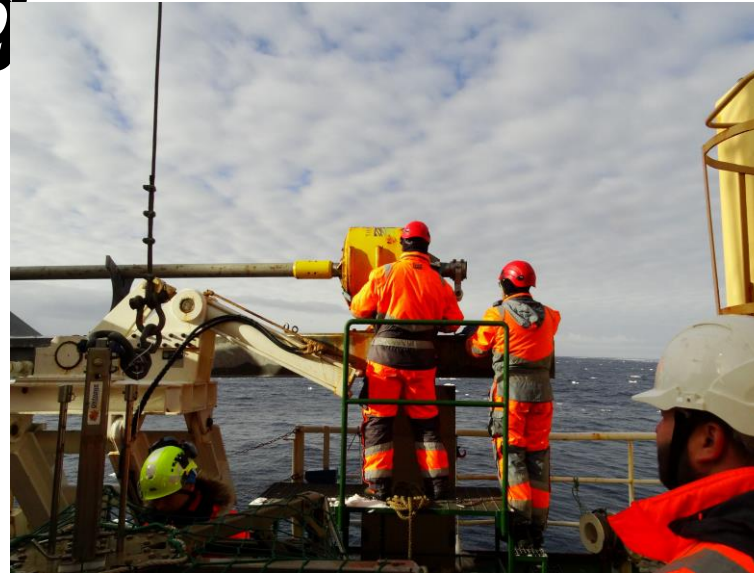
- Goals:
 - Reduce motions
 - Increase distance from propellers
 - Straightforward deployment in air conditioned room
- Constraints:
 - Keep load capacity
 - Add a clean rosette





Frame for Coring

- Goals:
 - Lower resting position
 - Improve deployment
- Constrains:
 - Try to keep the crane
 - Allow for deployment of box-corer and multi-corer





Improvements needed for communications

- VSAT Ku band:
 - Instable due to too many hide sectors

- VSAT C band:
 - Very complicate load sharing or bounding
 - Very expensive as backup system expecially when berthed



Steps Taken

- VSAT Ku band:
 - Instable due to too many hide sectors

} Double the antenna

- VSAT C band:
 - Very complicate load sharing or bounding
 - Very expensive as backup system expecially when berthed

} LTE in the Data Comm Ship System

Starlink testing as soon as available ??????????????????



The VSAT Ku band twins antennas





Improvements required by the Polar Code in order to be compliant to operate at -20 MDLT

- Lifeboats and davits replacing

2 x Totally Enclosed Lifeboat (TEMPSC) Cargo Version
Model: SSI T5LB-048C, Capacity 40 persons (at 82.5kg)
Inboard diesel engine with propeller propulsion
Triple5LX 5MT lift-over-center release gear
-30C winterization package
EC wheelmark MED approval RINA

1 x Hydraulic Pivoting Davit (standard speed winch) Lifeboat Function
Model: JYHG-105, SWL=105KN
Standard speed winch (Lifeboat function)
-30C winterization package
EC wheelmark MED approval RINA

1 x Hydraulic Pivoting Davit (high speed winch) Rescue Function
Model: JYHG-105, SWL=105KN
High speed winch (Rescue boat function)
-30C winterization package
EC wheelmark MED approval RINA

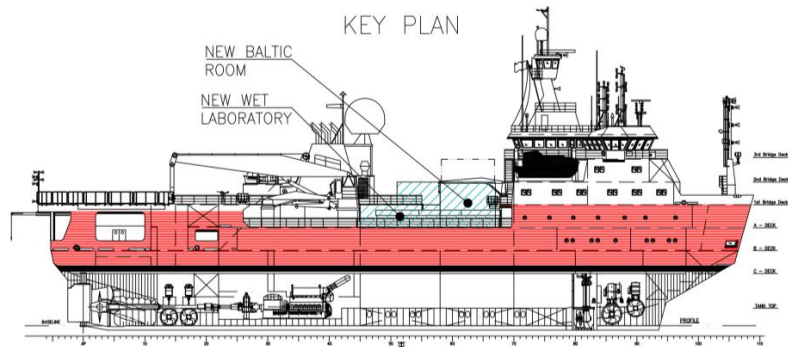
4 x Certification: -30C approval by RINA (additional)

- Nautical devices replacing:
 - Radars and Ecdis + ice radar
 - Winterization of all antennas (using a heated dome???)



Summer 2022: *New Baltic Room*

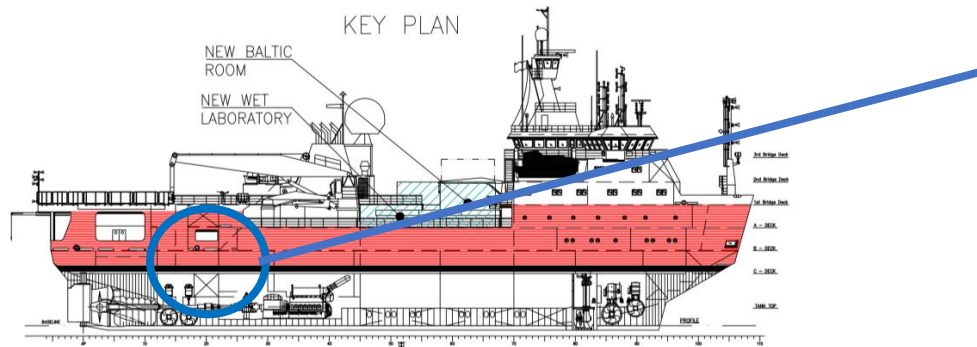
Phase II : 2023



Work in progress...



Summer 2023: *New wet lab*



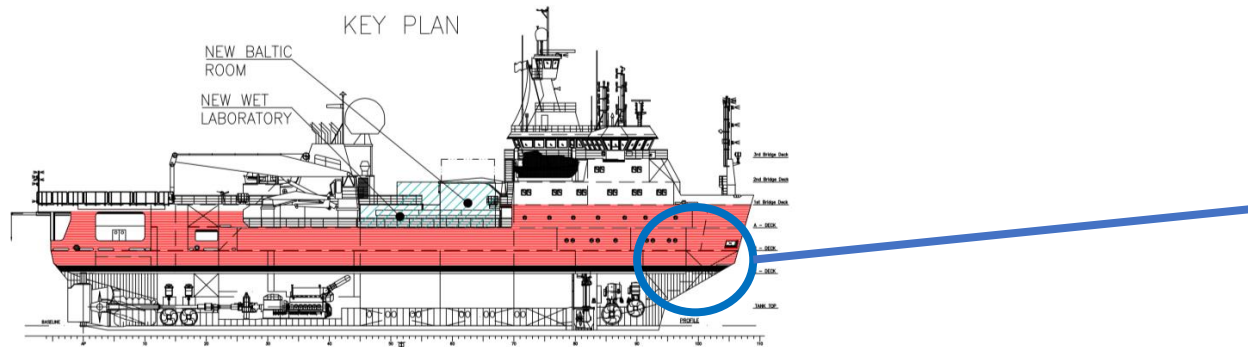
Completed!

138

pompa
acqua mare



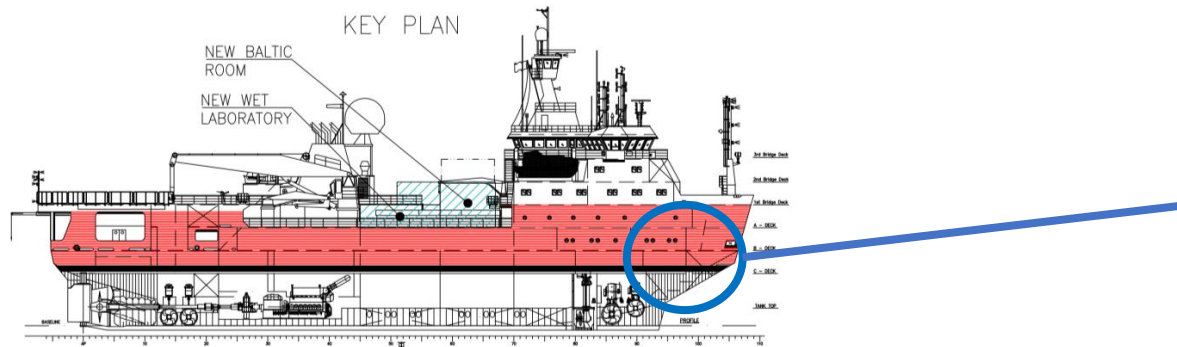
Summer 2022: New Gym



Completed!



Summer 2022: *New smoking room*

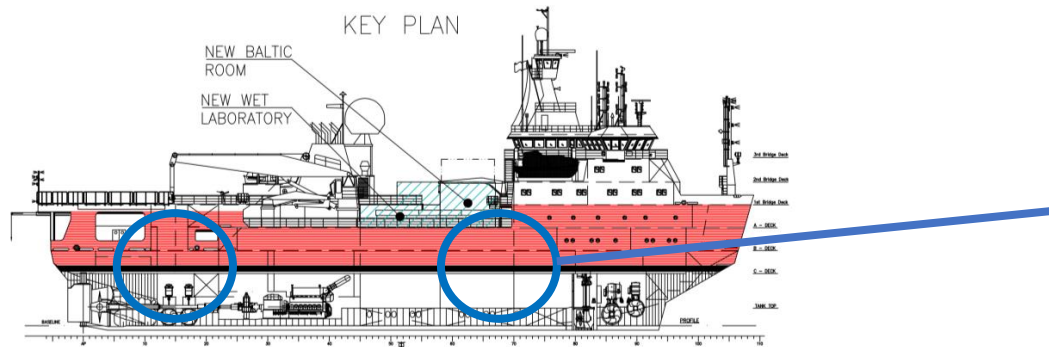


Completed!





Summer 2022: *New technician passage*



Completed!





2023 – The Antarctic Expedition... the year of the record

SCIENZA
Re
ma
**Italian
Reachi**

La nav
Progra



Nave Lau

staff @M_Fedriga
@staff_M_Fedriga · Follow

Mai nessuna nave prima d'ora c'era riuscita. Grande giornata per la Laura Bassi, la nave rompighiaccio dell'@OGS_IT, che nel corso della 38ª spedizione @ItaliAntartide - #PNRA, ha toccato la il punto più a sud mai raggiunto da una nave.



4:25 PM · Jan 31, 2023

[Read the full conversation on Twitter](#)

20 Reply Share

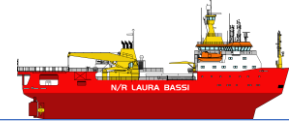
**Record
South**



**78° 44.280' S,
Bay of Whales**

Laura Bassi traveled to the further point south in the Ross Sea in Antarctica (OGS photo)

PUBLISHED FEB 1, 2023 5:48 PM BY **THE MARITIME EXECUTIVE**



2023 – The Antarctic Expedition...the year of the womans

Salvataggio automatico RV Bassi documento Molestie 230609 • Salvato in questo PC

File Home Inserisci Progettazione Layout Riferimenti Lettere Revisione Visualizza Guida InstaText

Calibri (Corpo) 11

1 Normale 1 Nessuna... Titolo 1 Titolo 2 Titolo

DOCUMENTO MOLESTIE SESSUALI - N/R LAURA BASSI

Prevenire ed affrontare la violenza sessuale nelle missioni della nave da ricerca N/R Laura Bassi

Nelle campagne a bordo della nave da ricerca, un gruppo di persone lavora per un lungo periodo di tempo in un ambiente isolato caratterizzato spesso da un alto livello di stress ed in condizioni ambientali difficili. Molte spedizioni sono caratterizzate da una ridotta privacy a causa di restrizioni spaziali, forti connessioni e interdipendenze lavorativa tra colleghi e difficoltà nel mantenere la distanza fisica. Tali circostanze possono aumentare la possibilità di molestie sessuali non intenzionali ed intenzionali.

L'OGS non tollera alcuna cattiva condotta sessuale e darà seguito formale a ogni segnalazione di incidenti. OGS tutela tutti i dipendenti e gli ospiti adottando adeguate misure preventive.

1. Che cos'è la violenza sessuale?

In Europa, il Parlamento europeo nel 2006 ha definito la violenza sessuale (art. 2006/54/CE) come "qualsiasi forma di condotta verbale, non verbale o fisica indesiderata di natura sessuale, con lo scopo o l'effetto di violare la dignità di una persona, teso a creare un ambiente intimidatorio, ostile, degradante, umiliante o offensivo. Le molestie sessuali in questo senso sono considerate una discriminazione fondata sul sesso e portano violenza".

2021 Il parlamento Europeo riconosce la violenza di genere come nuova fattispecie di reato fra i reati di cui all'articolo 83, paragrafo 1 [2021/2033\(INI\)](#) di cui riportiamo i commi: 1., 10.

1. condanna tutte le forme di violenza contro le donne e le ragazze in tutta la loro diversità e le altre forme di violenza di genere online e offline, come la violenza contro le persone LGBTIQ+ fondata sul genere, sull'identità di genere, sull'espressione di genere o sulle caratteristiche sessuali, che include vari atti di violenza online e offline che provocano o sono suscettibili di provocare danni o sofferenza di natura fisica, sessuale, psicologica o economica;

10. sottolinea l'importanza di affrontare e promuovere, attraverso l'educazione, uno status e relazioni di potere paritari tra uomini e donne e tra ragazzi e ragazze, nonché di estirpare i pregiudizi e gli stereotipi di genere che portano a norme sociali di genere dannose; deplora l'elevato numero di episodi di violenza contro le donne in tutta la loro diversità, compresa le donne lesbiche, bisessuali e transessuali, così come le persone transgender, intersexuali e non binarie;

In Italia: le molestie sessuali possono essere perseguite d'ufficio in base alla legge 205/2017 che ha stabilito che qualsiasi comportamento osteso da qualsiasi forma di discriminazione (ad esempio molestie sessuali, è nullo e privo di effetto. Ciò vale anche per i demansionamenti, i trasferimenti, ecc. L'articolo stabilisce inoltre che ogni datore di lavoro ha l'obbligo di tutelare l'integrità fisica e la personalità morale del lavoratore, vale a dire che, ha il dovere di astenersi da comportamenti lesivi dell'integrità psico-fisica, come le molestie sessuali. Il datore di lavoro può essere responsabile anche se tali molestie sono commesse da altri soggetti come i superiori gerarchici del dipendente. In questo caso, tuttavia, la sua responsabilità è solo civile e limitata al risarcimento dei danni.

2. Forme di molestie sessuali

Le molestie sessuali possono assumere molte forme, che vanno dal comportamento sottile ai reati penali. Compendio:

- Commenti allusivi e imbarazzanti sull'aspetto esteriore, ad esempio body [popping](#), complimenti inappropriati.
- Mostrare, visualizzare e inviare (ad esempio via e-mail) materiale pornografico.
- Commenti e battute sessiste, ad esempio [egg casting](#), [stalking](#), seguire ripetitivamente, "sonnagliare", molestie, minacce, intimidazioni include telefonate, via posta, comunicazione elettronica o social media.
- Ricattare o costringere a rapporti sessuali, anche con promesse di benefici o sotto la minaccia di svantaggi.
- Aggressioni fisiche.
- Violenza sessuale e stupro.

2. Chi è colpito?

La violenza sessuale può capitare sia alle donne che agli uomini!

3. Come prevenire la cattiva condotta sessuale?

Consapevolezza: se un membro responsabile del team - prenditi cura l'uno dell'altro! È tuo dovere agire quando sei testimone di una situazione di violazione dei confini. Intraprendi azioni appropriate e non aver paura: è meglio agire che non fare nulla. Si rispettono e si fa attenzione ai tuoi confini e a quelli degli altri! Anche se sperimenti un comportamento come non scomodo o minaccioso, altri potrebbero sperimentarlo in questo modo.

Consenso: solo "Sì significa Sì"! Il consenso alle attività sessuali richiede un accordo affermativo di entrambe le persone. La mancanza di protesta, o di resistenza, o di silenzio non significa consenso.

Linea guida: qualsiasi mancanza di feedback positivi espliciti deve essere considerata un "NO" e non dovrebbe essere seguita da ulteriori progressi. Accetta con il sorriso un NO!

4. Come comportarsi quando si subiscono molestie sessuali

Parla chiaramente: non essere a riprendere una situazione di molestia. Vale a dire spiega alla persona che il suo comportamento è indesiderato o parlane con un'altra persona. Questo toglie il carattere "privato" o "segreto" dalla situazione e ti aiuta a ottenere il controllo. Ragioni come ignorare o evitare il molestatore o affrontare la situazione scherzosamente sono meno efficaci.

Registra: documenti e telenote, ad esempio data, luogo e ora, ed eventuali testimoni. Raccogli prove come lettere, e-mail, immagini, chiamate registrate su una segreteria telefonica, messaggi di testo sul cellulare, ecc. e rafforza la tua posizione e fornisce prove importanti.

Cerca aiuto subito: contatta e raggiungi le persone di cui ti fidi per cercare supporto, ad esempio [colleghi, amici]. Tieni conto che per affrontare un caso specifico, è importante parlare con qualcuno in grado di aiutarti.

Offri supporto: se hai assistito a una situazione di molestia/violenza, offri il tuo supporto alla persona interessata. Gli studi dimostrano che le osservazioni dei testimoni si aggiungono al processo di risoluzione della situazione in questione e forniscono supporto emotivo alla persona colpita.

5. Cosa fare e a chi rivolgersi

Il tuo datore di lavoro e la compagnia di navigazione non tollerano alcuna forma di violenza sessuale sul lavoro e seguiranno ogni segnalazione formale di possibili incidenti. A seconda della situazione, ciò include diversi livelli di azione dal parlare con le persone coinvolte, vietare alle persone di accedere a determinate aree comuni (ad esempio palestra o ambienti comuni a bordo), rimandare le persone a casa in caso di gravi violazioni e / o escludere da spedizioni future. Eventuali azioni efficaci saranno perseguite secondo la legge italiana, quando applicabile, attemperando dalle rispettive autorità.

Cosa fare?

- Cerca aiuto, al più presto: raggiungi le persone di cui ti fidi per cercare supporto (collega, amico)
- Tieni a mente che per affrontare il tuo caso, è importante parlare con qualcuno in grado di aiutarti
- Informa il Responsabile Scientifico, il Capo Missione, il Comandante o il Medico (se presente)

Se non vuoi parlare con un membro della spedizione, le seguenti persone di contatto sono disponibili presso OGS:

Direttore Generale dell'OGS Paola Del Negro, direttore@ogs.it
 Direttore della Sezione Gestione Infrastrutture Navali Franco Coren, +39 320-4324721, coren@ogs.it
 Comitato unico di Garanzia CUG dell'OGS cug@ogs.it



CIRCULAR LETTER

MNG 22 (ex MNG 06)

Rev. 03 - 20/11/2013

Pag. 1 di 1

Date: 22nd March 2023

CIRCULAR LETTER No. 03 / 2023

From:
MSEQ Department

To:
Laura Bassi
Master
Alba Marina
Master
PB Tankers S.p.A. – All Departments
R.T.I. Oceano

Cc:
Energean Italy S.p.A.
Capt. F. Orlando
OGS
Dott. Franco Coren - RUP
Ing. Riccardo Codiglia - DEC

SUBJECT: Revised MSEQ Policies

To render MSEQ System more user friendly, the Company has recognised the importance of implementing the suggestion to provide the Company Policies in double language allowing a more efficient and understanding of the same.

The most important and crew-related policies have thus been reviewed, including a translation in Italian considering the nationality of crew and concerned stakeholders.

The attached policies have immediate effect, are already available on the respective ship's SharePoint website and shall be included in the next release of the ship's ISM approved version of the MSEQ Manual.

The present circular shall be valid until officially withdrawn.

Best regards

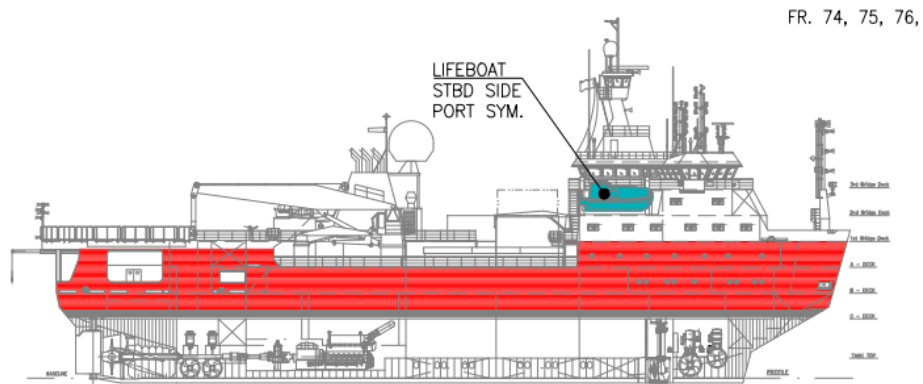
Riccardo RIGA
Technical Manager / QEM

Attachments:

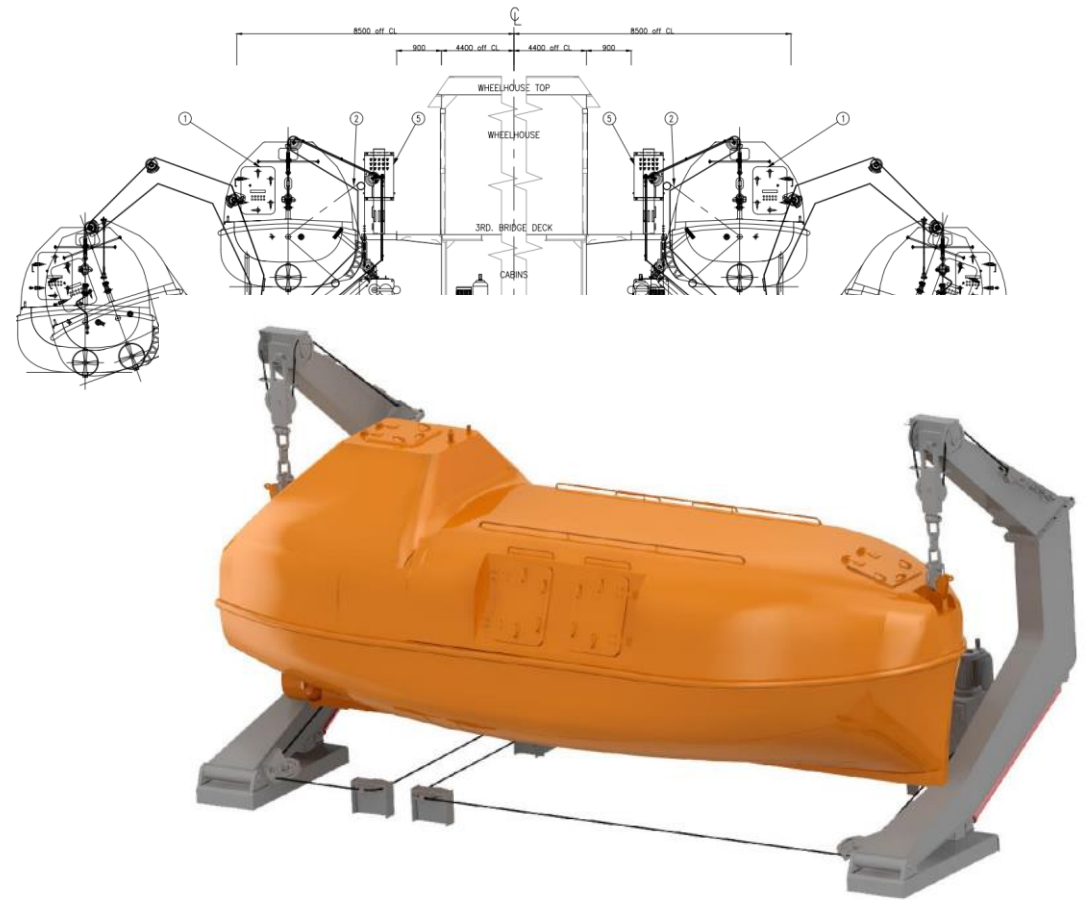
- Annex 4 - Rev.01ITA_ENG_AP - Drug and Alcohol Policy
- Annex 5 - Rev.01ITA_ENG_AP - Harassment and Bullying
- Annex 6 - Rev.01ITA_ENG_AP - Social Media
- Annex 7 - Rev.01ITA_ENG_AP - Welfare Policy
- Annex 8 - Rev.01ITA_ENG_AP - Cyber Security Policy
- Annex 9 - Rev.01ITA_ENG_AP - Non-Disclosure



Autumn 2023: work plan

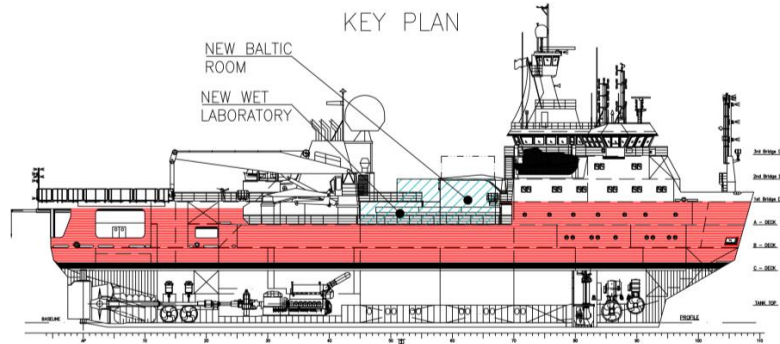


New lifeboats and davits installation





Autumn 2023: work plan



New coring system

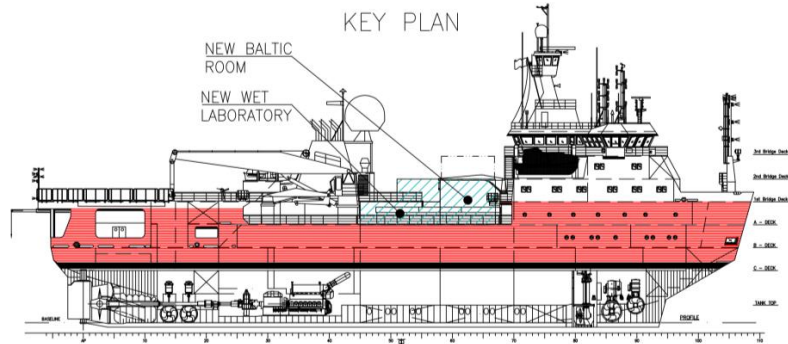


(Weight 660 kg aprox.)

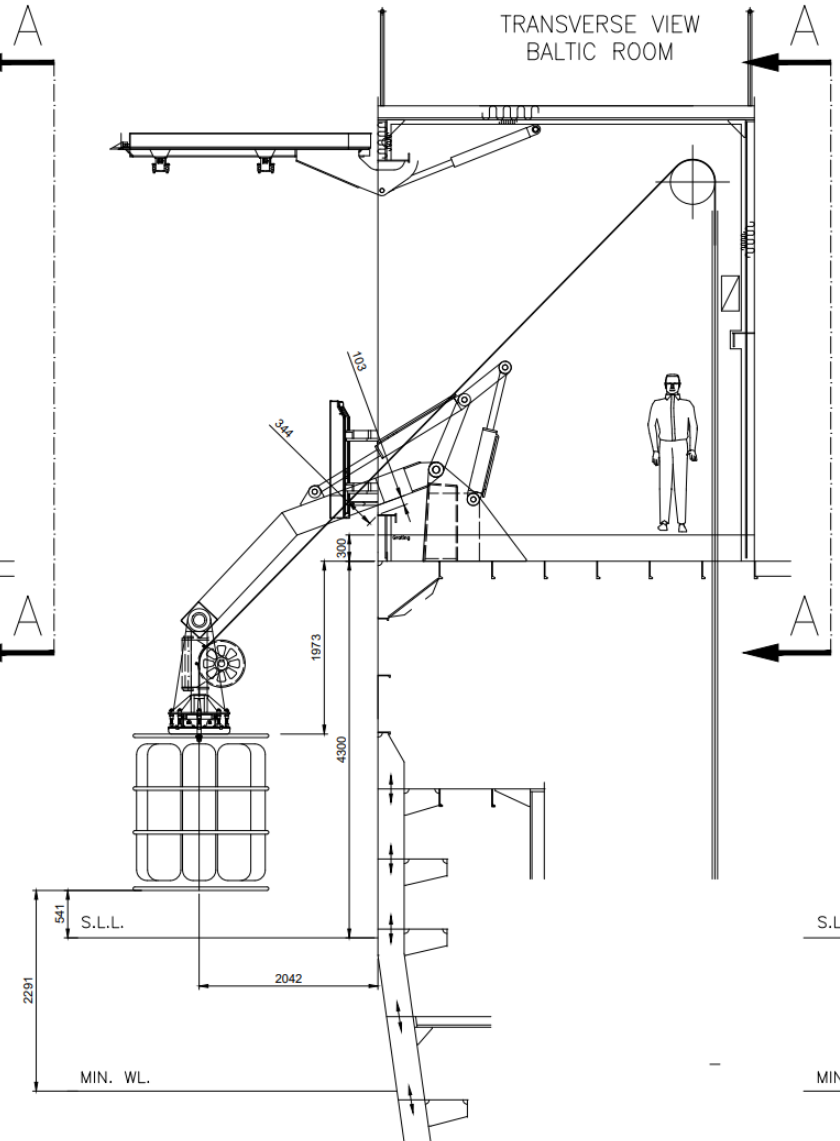
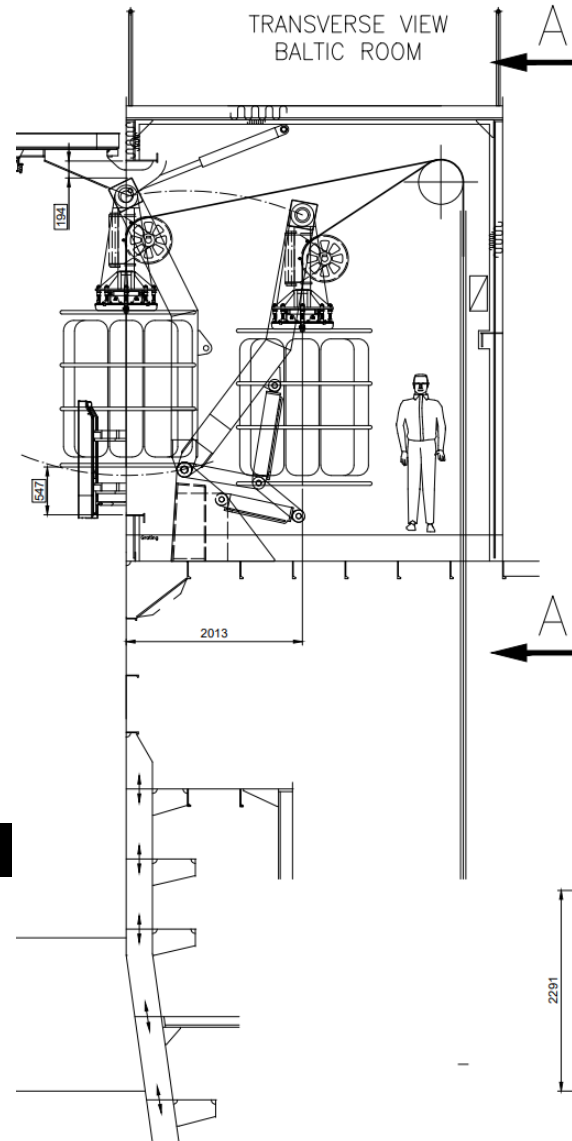
<p>increases the height up to 4,5 m, so the operation with this L-frame if the Piston Corer is arranged, is not feasible</p>
--



Autumn 2023: work plan

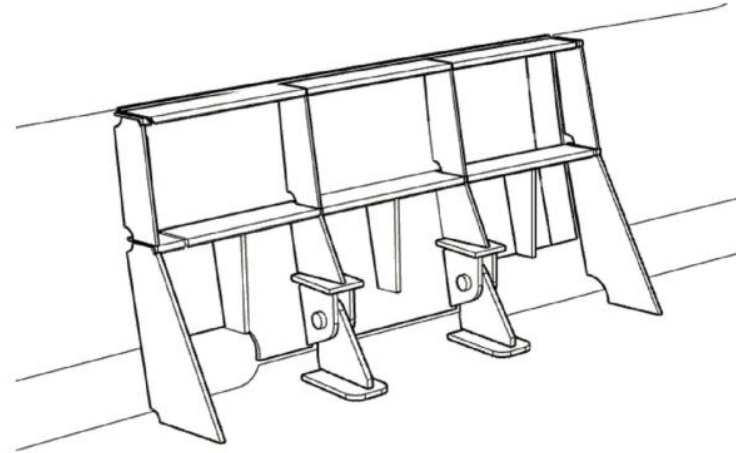
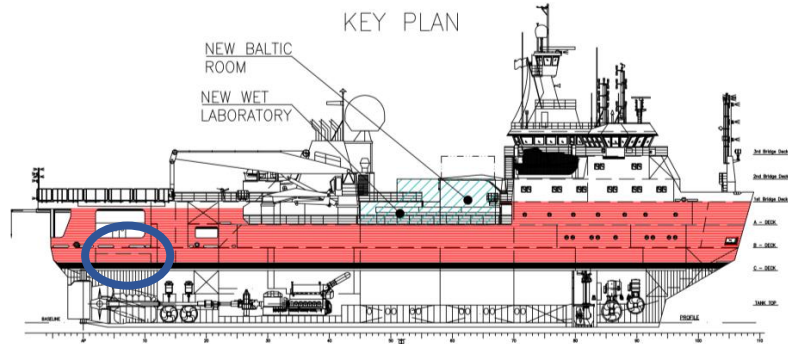


New Baltic Room – Phase II

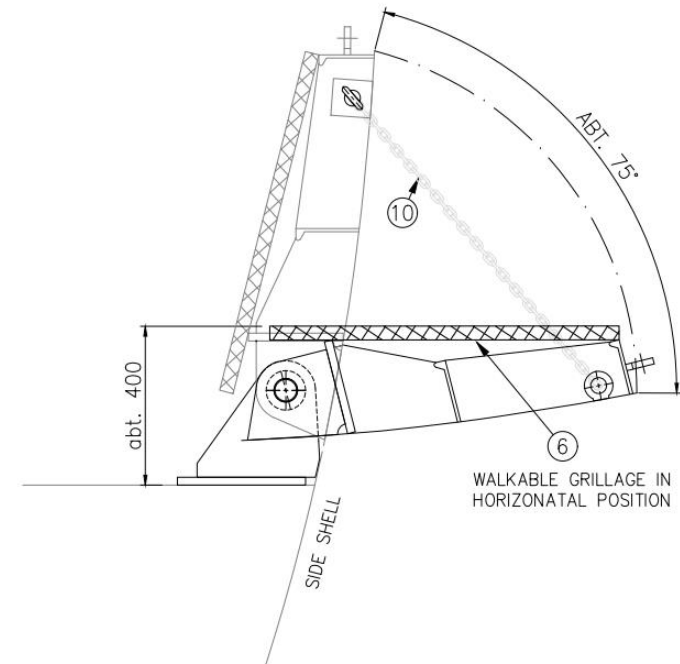




Autumn 2023: work plan



TRANSVERSE VIEW
DOOR IN OPEN POSITION



...sone operativity improvments



.... and still pending, but almost on the way





Thank
you!

LAURA BASSI

IMO 9114256